

EXMACHINIA

La machine à retrouver le temps



SOMMAIRE

NOTRE ADN	03
NOTRE ÉQUIPE	06
NOTRE OFFRE DE SERVICE	08
NOS USAGES EN ENTREPRISE	18
NOS PARTENAIRES	21
NOS CLIENTS	24



NOTRE ADN

VERS UNE ALLIANCE ÉCLAIRÉE

Notre ADN

- ▶ **L'IA transforme le monde**, mais son territoire reste une terra incognita pour beaucoup. **ExMachinia** vous **accompagne dans cette transition avec un suivi sur-mesure**, alliant transparence et intégrité. Nous croyons en une **collaboration harmonieuse entre humain et intelligence artificielle**, où la technologie enrichit l'humain sans le remplacer.
- ▶ Nous **révélons les opportunités cachées**, structurons **une adoption éthique** et alignée sur vos valeurs et les standards européens, et **créons des écosystèmes hybrides** où l'IA enrichit l'humain dans une dynamique d'évolution continue.

L'EFFECTUATION : MOTEUR D'INNOVATION

Notre ADN

NOUS UTILISONS LES RESSOURCES ET SOLUTIONS EXISTANTES

POUR ...

transformer les contraintes en opportunités concrètes

EN S'APPUYANT SUR ...

une gestion agile des imprévus, valorisant les pertes maîtrisables pour maximiser la résilience

ET CO-CRÉER ...

l'avenir avec nos clients en nouant des partenariats stratégiques





NOTRE ÉQUIPE

DES EXPERTS MÉTIERS

Notre équipe

ExMachinia réunit **une équipe passionnée aux profils variés et aux compétences complémentaires.**



Charlotte BRÉAVOINE

Cheffe de projet

- **Gestionnaire de projets** passionnée, son expertise dans le pilotage s'est forgée à travers des expériences variées comme cheffe de projet chez Casus Belli, agence de marketing digitale.
- Curieuse, Charlotte **a rapidement compris l'importance de se rapprocher de l'IA pour en développer une vision équilibrée.**



François DELAUNAY

Data Scientist

- **A participé à la consolidation des données produits et préparé des outils de Business Intelligence aux JO de Paris 2024.**
- **Sensible aux enjeux d'une IA éthique et durable**, François rejoint ExMachinia avec la volonté de mettre ses compétences au service d'une technologie responsable.



Jérôme CAUDRELIER

Président

- **Entrepreneur avec plus de 20 ans d'expérience** dans le conseil en stratégie marketing & communication.
- Passionné par l'IA depuis plus de 10 ans, Jérôme **a collaboré avec Stellantis, Wordline, Continental et le GIE Cartes Bancaires sur l'intégration d'IA conversationnelle** dans les parcours clients.



Yann RAYON

CTO

- **Développeur innovant avec plus de 25 ans d'expérience** dans la création de solutions numériques interactives.
- Depuis 2021, Yann **se consacre à l'exploration et l'intégration des différentes formes d'IA** dans son travail incluant les modèles de langage (LLM), le traitement d'image, de vidéo et d'audio.

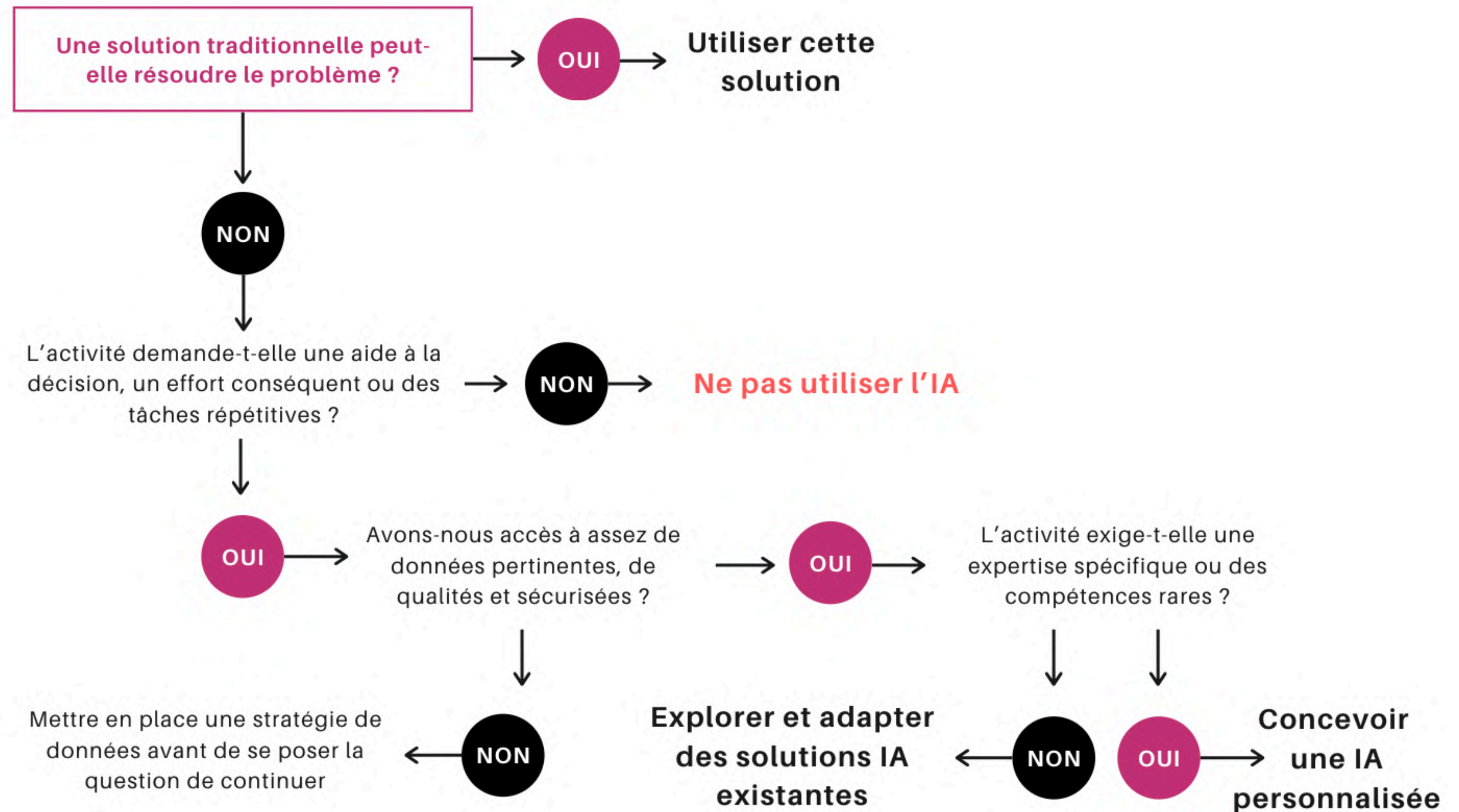


NOTRE OFFRE DE SERVICE

IA OU NON : LA BONNE QUESTION EN AMONT

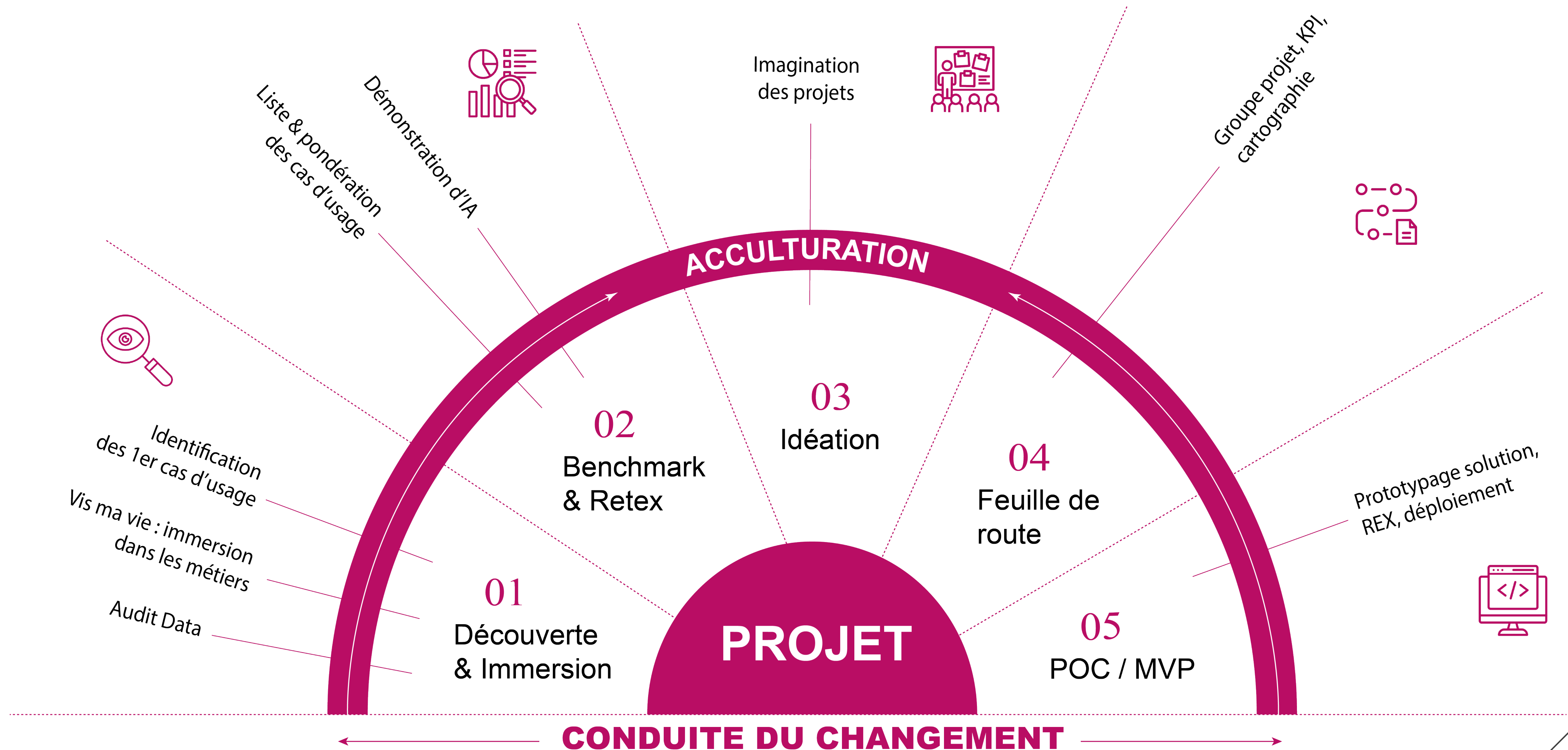
Notre offre de service

► **Pour garantir des solutions adaptées,** notre arbre décisionnel structure l'analyse initiale, **en posant les bonnes questions pour déterminer si l'IA est la réponse idéale,** avant même de réaliser un audit approfondi.



UN CYCLE DE TRANSFORMATION STRUCTURÉ

Notre offre de service



SENSIBILISER ET ENGAGER LES ÉQUIPES

Notre offre de service

La réussite d'un projet IA ne repose pas uniquement sur la technologie, mais aussi sur la **compréhension et l'adhésion des collaborateurs**.

- Sensibiliser les équipes aux **enjeux IA** : masterclasses et formations
- Introduction aux **concepts et usages de l'IA**



Tout au long du projet



Acculturation

Découverte & Immersion
Benchmark & RETEX
Idéation
Feuille de route
POC/MVP
Conduite du changement

TERRAIN ET DONNÉES

Notre offre de service

L'étape « Découverte & Immersion » combine le « Vis ma vie » et l'audit des données pour **plonger directement dans l'environnement opérationnel de votre entreprise.**

- Analyse des **données disponibles** et évaluation des **processus existants** au sein de l'entreprise
- Vis ma vie avec **immersion dans les métiers** pour identifier les opportunités d'automatisation
- Identification des **1er cas d'usage** dans des entreprises ou secteurs similaires



DE L'INSPIRATION À L'ACTION IA

Notre offre de service

Illustrer concrètement les possibilités offertes par l'IA et **nourrir l'entreprise d'exemples inspirants.**

- Liste et pondération des cas d'usage, **aide au choix** des cas
- Démonstration d'IA pour illustrer les **potentiels d'innovation et d'efficacité**



FAIRE ÉMERGER ET PRIORISER

Notre offre de service

Co-construire des pistes d'IA personnalisées, en s'appuyant sur les constats de la phase de découverte et sur les idées initiales du client comme celles de l'équipe ExMachinia.

→ **Ateliers collaboratifs** avec les parties prenantes pour identifier les :

- Besoins
- Problèmes actuels
- Opportunités d'innovation



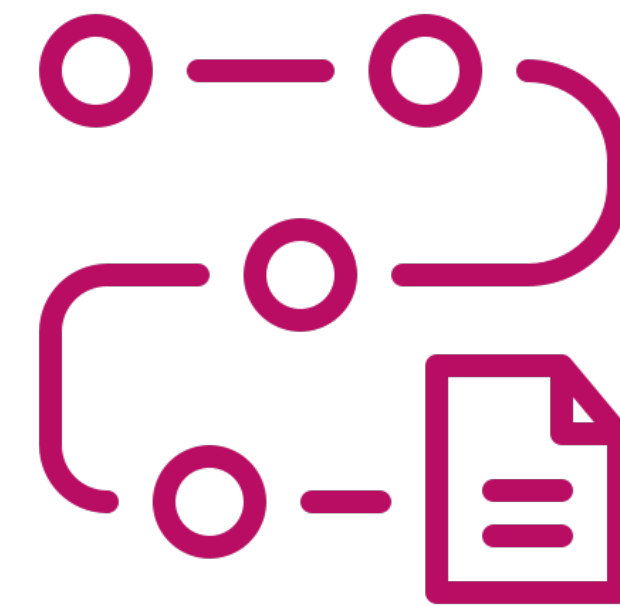
LA VISION IA EN PLAN STRUCTURÉ

Notre offre de service

Après avoir sélectionné 2 ou 3 projets IA prioritaires, **définir un plan de déploiement concret, complet et aligné** avec les objectifs métier et technologiques de l'entreprise.

→ Co-création d'une **feuille de route** avec le client, incluant :

- Coûts
- ROI
- Audit des données
- Choix technologiques
- Besoin de compétences
- Paysage du projet



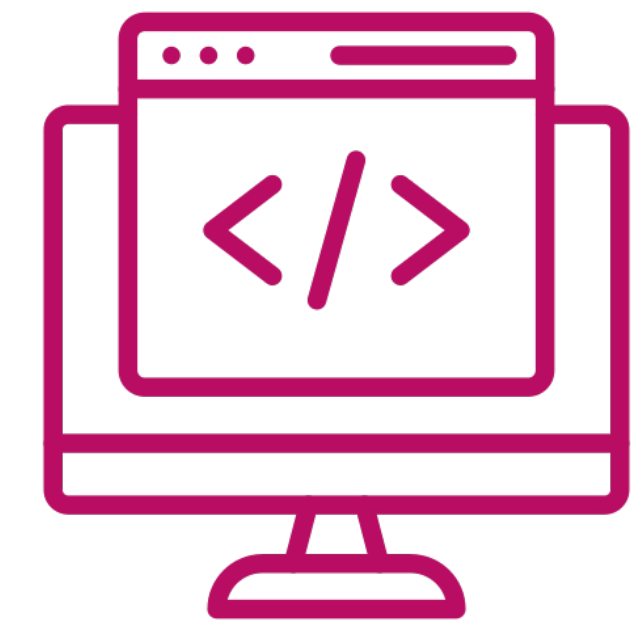
FAISABILITÉ ET IMPACT DES PROJETS IA

Notre offre de service

Acculturation
Découverte & Immersion
Benchmark & RETEX
Idéation
Feuille de route
POC/MVP
Conduite du changement

Réalisation d'un Proof of Concept ou d'un Minimum Viable Product pour **tester rapidement la pertinence et la valeur ajoutée d'un projet IA** avant un déploiement à grande échelle.

- Vérifier la **faisabilité technique**
- Mesurer la **valeur métier**
- Réduire les **risques** et affiner le **budget**



FACILITER L'ADOPTION DURABLE DE L'IA

Notre offre de service

Acculturation
Découverte & Immersion
Benchmark & RETEX
Idéation
Feuille de route
POC/MVP

Conduite du changement

Veiller à l'évolution des processus, des comportements et de la culture d'entreprise pour **garantir le succès durable des initiatives IA.**

- Mise en place d'un **accompagnement** pour la transition :
- Économique
 - Métier
 - Sociale, sociétale, et environnementale



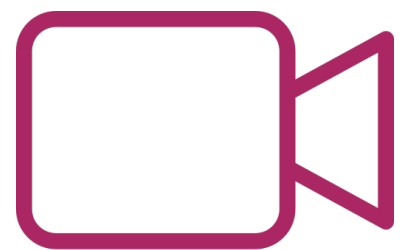
Tout au long du projet



NOS USAGES EN ENTREPRISE

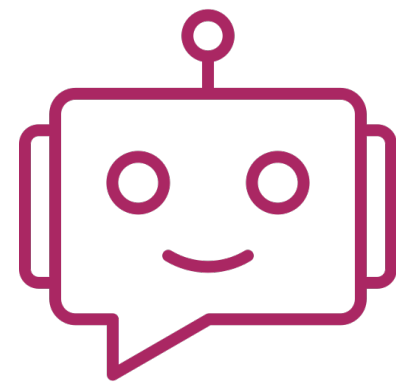
4 GRANDES FAMILLES DE CAS D'USAGE

Nos usages en entreprise



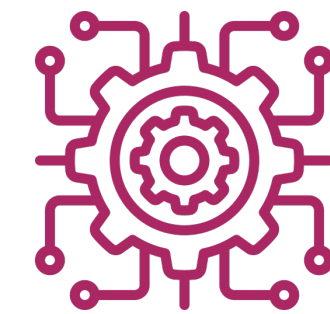
GÉNÉRATION DE CONTENU

Texte
Code
Image
Vidéo



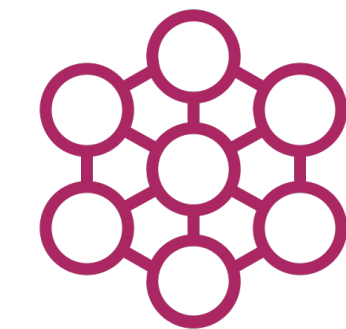
INTERACTION

Des bots enfin
convaincants
=
Aide à la décision
Helpdesk
...



AUTOMATISATION

Pour les tâches
répétitives
&
Amélioration continue










INTELLIGENCE DOCUMENTAIRE

Interactivité avec
des BDD
=
Poser des questions
Traduire en direct
Comparer des
documents

NOS TERRAINS DE JEU

Nos usages en entreprise

PRÉPARATION DES DONNÉES	CRÉATION DE SOLUTIONS	RESTITUTION ET MISE EN PRODUCTION
<p>Création de base documentaire pour LLM</p> <p></p>	<p>Workflows d'automatisation & IA agentiques</p> <p></p>	<p>Création de site web & Applications</p> <p></p>
<p>Nettoyage et validation des données pour entraînement de modèles</p> <p></p>	<p>Algorithmes de Machine Learning</p> <p></p>	<p>Intégration sur les processus internes de l'entreprise</p> <p></p>
	<p>En utilisant des technologies libres ou propriétaires</p> <p></p>	

En nous focalisant sur plusieurs principes clés :

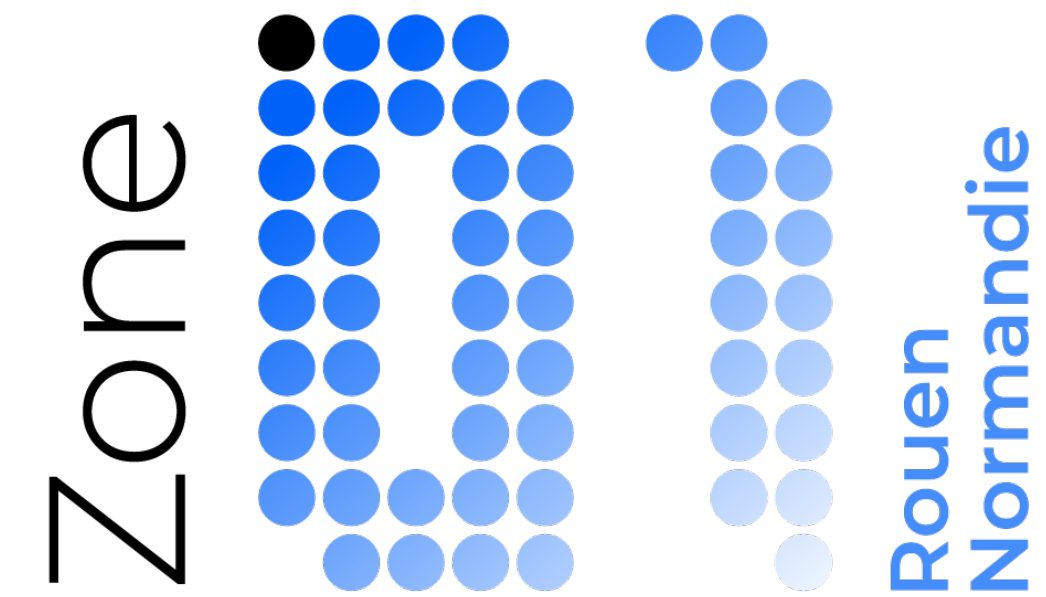
- ➔ Conformité vis à vis du **RGPD** & de l'**AI Act**.
- ➔ Génie logiciel.
- ➔ Mise en place de solutions efficaces.



NOS PARTENAIRES

NOTRE ÉCOSYSTÈME

Nos partenaires

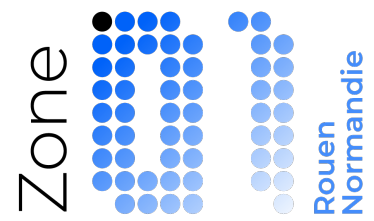


QUI SONT-ILS ?

Nos partenaires



Partenaire stratégique, accompagne les entreprises dans leur processus de transformation et de changement en favorisant des relations interpersonnelles saines et en promouvant un leadership empathique et équilibré.



Avec son Campus Saint Marc propose une formation de développeur full-stack accessible à tous et met à disposition des ressources humaines spécialisées pour transformer les idées innovantes en actions concrètes et impactantes.



Transforme les expertises de ses clients en produits sur mesure, performants et parfaitement adaptés à leurs besoins spécifiques **en y intégrant des solutions d'IA innovantes.**



Ancré au Dôme à Caen, le Turfu Festival est **un espace annuel d'exploration et de dialogue qui réunit science, art et innovation** pour concevoir le monde de demain, tout en favorisant la participation citoyenne.



NOS CLIENTS

ACCULTURATION ET SENSIBILISATION À L'IA

Nos clients



PROJETS DE DÉVELOPPEMENT D'IA EN COURS

Nos clients



LA FORMATION EN LIGNE

Nos clients



CONTEXTE

Mandater pour automatiser la création de contenus de formation à partir d'une base documentaire existante. L'objectif : développer un programme sur le management, tout en explorant l'usage de l'IA pour optimiser le processus.

TECHNIQUE

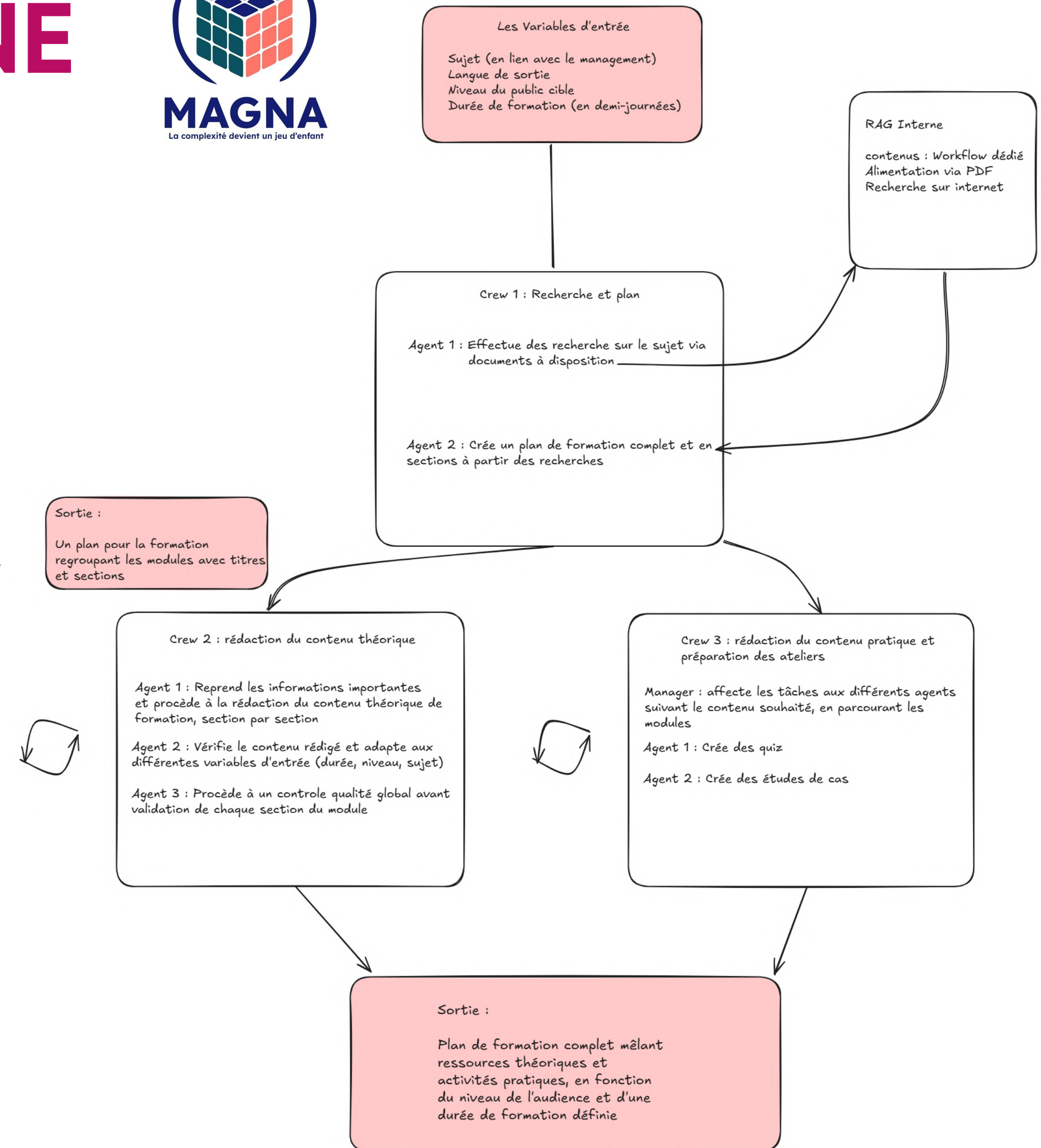
Plusieurs approches ont été testés :

- **CrewAI** : Workflow agentique avec des IA spécialisées, améliorant la qualité mais souffrant de pertes de contenu.
- **N8N** : Solution low-code simplifiant l'orchestration mais nécessitant un long temps de configuration
- **Custom GPTs & Supervision manuelle** : agents spécialisés pour chaque tâche (plan, rédaction, quizz, études de cas) avec une orchestration humaine, garantissant une meilleure cohérence.

RÉSULTAT

Un programme de formation complet en 7 modules, alternant théorie et exercices pratiques (études de cas et quiz). L'approche supervisée a permis une production rapide (95 pages en 14 heures).

Le workflow imaginé



Nous devons traiter de façon symétrique les acteurs humains et non-humains en utilisant les mêmes outils d'analyse et de description.

Bruno Latour

Sociologue, anthropologue et philosophe des sciences françaises.

MERCI !

Contactez-nous

Jérôme CAUDRELIER
Président
jerome@exmachinia.com

Charlotte BRÉAVOINE
Cheffe de projet
charlotte@exmachinia.com

Mars 2025

EXMACHINIA